



# ECÓGRAFOS PARA FISIOTERAPIA

**medicalScan**

*Somos profesionales del ultrasonido*

En **Medical Scan** somos **especialistas en ecografía** y tenemos una selección de ecógrafos ALPINION y CHISON para los expertos en fisioterapia, fisioterapia avanzada y deportiva.

Medical Scan es distribuidor e importador en exclusiva para España y Portugal de los ecógrafos que aparecen en este catálogo. Por tanto, cuando compras uno de estos productos lo adquieres al distribuidor oficial.

**Por ello tenemos un servicio de postventa muy valorado por nuestros clientes que le ofrecerá:**

Personalizaciones del ecógrafo realizadas por especialistas de ecografía españoles adecuadas a las necesidades específicas de cada facultativo.

Servicio técnico propio con cobertura en todo el territorio español.

Asistencia telemática.

Línea de atención directa con técnico de aplicaciones para dudas, manejo, repaso, etc.

Equipo gratis de sustitución en averías que tarden más de 36H en solventarse.

Formación gratuita.

Visitas periódicas para adecuación del equipo y actualizaciones de software gratuitas de por vida realizadas por nuestros especialistas.

Opciones de financiación a interés reducido y compromiso de recompra al 3º y 5º año si se desea cambiar a un ecógrafo superior.

# X-CUBE

La Gama X-CUBE ofrece una perfecta combinación entre el mejor software con la mejor arquitectura para ofrecer lo que parece una **percepción ilimitada** a los profesionales de la medicina. Permitiendo así la obtención de **imágenes claras y detalladas junto a una interfaz de usuario práctica.**



**XCUBE 70**

**XCUBE 60**



**XCUBE i9**





**X+ FIT** es una tecnología de formación de haces que mejora la resolución, la velocidad de fotogramas y la uniformidad. X+ FIT utiliza la formación de haces masiva paralela, cuya arquitectura puede transmitir 4 veces más volumen de datos con una capacidad 10 veces más rápida y procesa los datos 14 veces más rápido que nuestros modelos anteriores.

La tecnología **X+ Crystal Signature™** ofrece alta sensibilidad y penetración. Con un material de cristal individual mejorado, el dispositivo mejora la transmisión. Además, el innovador material interior ALPINION minimiza la pérdida de señal, mejorando la penetración y la calidad de la imagen.

**X+ Focus** es una nueva tecnología de procesamiento que muestra imágenes más nítidas con datos de exploración masivos. Brinda una calidad de imagen óptima al mejorar la información clínica real y eliminar el ruido innecesario y otros artefactos típicos de los datos de exploración enriquecidos.



**Sonda SL3-19X**

**Sonda SL3-19H**

**Sonda L10-25H**

**Sonda SC1-7H**

## Características Generales:

**Tecnología Advanced X+ Architecture**

**Antivirus**

**Grabación en USB en tiempo real**

**Panel de control monitorizado**

**Elastografía\***

**X+ MicroView\*** (Microcirculación Sanguínea)

**Panorámico\***

**Vivo dual**

**Virtual Convex**

**Doppler & Power Doppler**

**Visión de Aguja\***

**XCUBE i9**

Portátil 5 Kg

Pantalla LCD 15,6"

**XCUBE 60**

Monitor 21,5"

Pantalla Táctil 12"

**XCUBE 70**

Monitor 23"

Pantalla táctil 12"

**CLICK PARA VISITAR WEB XCUBE**





# ECUBE 12

El E-CUBE 12 ayuda a realizar diagnósticos rápidos y precisos, con una **calidad de imagen superior**.

## Características Generales:

Elastografía\*

Needle Vision™ Plus\*

Imagen panorámica\*

4 puertos para transductores

Pantalla táctil: 10,4"

Monitor 21,5" LED Full HD

Procesador intel de última generación con 1Tb y SSD integrado para una puesta en marcha rápida y ágil

Vivo dual

Virtual Convex

Sondas de 256 canales de extrema densidad



Sonda L3-12X



Sonda L8-17H



Sonda C1-6CT



Sonda IO8-17

CLICK PARA VISITAR WEB [ECUBE 12](#)

# GAMA

## ECUBE8

  
ECUBE8 LB

  
ECUBE8

LA MEJOR RELACIÓN  
CALIDAD-PRECIO DEL  
MERCADO

### Características Generales:

Elastografía\*

Needle Vision™ Plus\*

Imagen panorámica\*

4 puertos para transductores

Procesador Intel de última generación

con 1Tb y SSD integrado

Monitor LED Full HD 21,5"

Vivo dual

Virtual Convex

E-CUBE 8 con Pantalla Táctil 10,4"

Sonda L8-17H

Sonda L3-12  
L3-12H

Sonda C1-6CT

Sonda IO8-17

CLICK PARA VISITAR WEB [ECUBE8](http://www.ecube8.com)





El E-CUBE i7 es compatible **con una gran variedad de transductores con Crystal Signature™** (Tecnología de Transductores de Cristal Único de Alta Calidad). De esta forma, el E-CUBE i7 proporciona una **mayor sensibilidad, una mejor penetración y una menor degradación por el calor** que los materiales PZT tradicionales.

## Características Generales:

Software de mejora de imagen FSRI y SCI

Doppler & Power Doppler

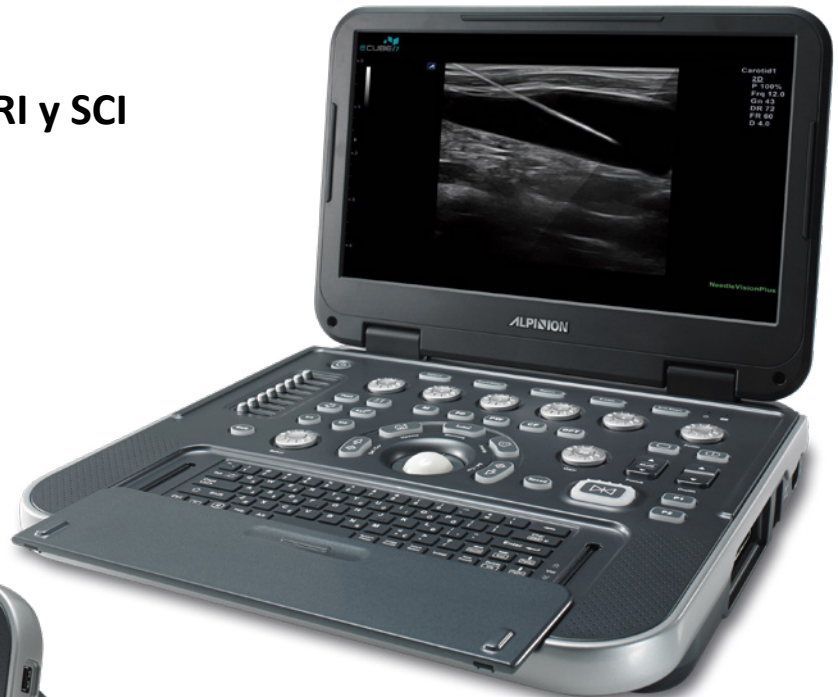
Vivo Dual

Virtual Convex

Pantalla 15,6"

Dimensiones: 402 x 366 x 85 mm

Maleta de transporte



Sonda L8-17H

Sonda L3-12



Sonda C1-6T

Sonda IO8-17



CLICK PARA VISITAR WEB [ECUBE i7](#)

# MINISONO

## ULTRAPORTABILIDAD Y SENCILLEZ

### Características Generales:

Con sonda lineal (3-12Mhz) y/o convex

Ajuste automático de ganancia Xpeed™

Doble imagen

Doppler & Doppler Power

Software de mejora de imagen FSRI y SCI

Dimensiones: 65,5 x 150 x 25,5 mm

Peso: 180g

Bolsa de transporte



Ecógrafo-dual con  
Minisono modo-estacionario



Pantalla táctil FULL HD de 22"

Sistema de refrigeración sin ventilador

Revestimiento antibacteriano

Dimensiones: 540 x 1350 x 680 mm

Mesita auxiliar: 40 x 34 cm

[CLICK PARA VISITAR WEB MINISONO](#)



## Características Generales:

Última plataforma AIR  
Doppler & Power Doppler  
Vivo dual  
Virtual convex  
2.1 kg  
14,1" Pantalla táctil responsiva  
4 puertos de conexión  
+180' escaneando y +36h en stand by  
Touch ID para más seguridad  
Maleta de transporte

Compatible con sondas:  
Lineal (5-13), Convexa (2-5)



[CLICK PARA VISITAR WEB SonoAir 60](#)

## Características Generales:

**Imagen Panorámica\***  
**Elastografía\***  
**Super needle\***  
**Doppler & Power Doppler**  
**Vivo dual**  
**Virtual convex**  
**21,5" Monitor LED**  
**3 puertos de conexión**  
**Pantalla Táctil**

**Con Sonda Lineal de hasta 15MHz & Convex\***



## Características Generales:

**Sonda Lineal hasta 14Mhz**

**Menos de 120 g de peso**

**Tecnología de cable (autonomía de más de 2 horas)**

**Tableta Incluida**

**Maleta de transporte**



[CLICK PARA VISITAR WEB SonoEye P1](#)



# medicalScan

*Somos profesionales del ultrasonido*

**ALPION**  
MEDICAL SYSTEMS

**CHISON**  
Value Beyond Imaging

**Visita nuestra página web para  
obtener más información**



**O contacta con nosotros directamente**



**Síguenos además en:**

