



Servicio al cliente en tiempo real  
**NETCUBECARE™**

Se puede acceder en forma remota a los sistemas E-CUBE de ALPINION a través del servicio NET CUBE CARE™ para una resolución de problemas eficaz.

NET CUBE CARE™, el exclusivo servicio de acceso de ALPINION basado en la red, permite al equipo de atención al cliente de ALPINION proporcionar un soporte inmediato y mantener su sistema actualizado con las últimas versiones.

NET CUBE CARE™ es una opción asequible. Póngase en contacto con el equipo del servicio de atención al cliente de ALPINION en [service@alpinion.com](mailto:service@alpinion.com) en caso de tener otras consultas.

ALPINION MEDICAL SYSTEMS  
*“Somos profesionales en materia de ultrasonido”*



## ALPINION MEDICAL SYSTEMS

Verdi Tower, 72, Digital-ro 26-gil, Guro-gu, Seúl, 08393, Corea

Página principal [www.alpinion.com](http://www.alpinion.com)

Correo electrónico [international@alpinion.com](mailto:international@alpinion.com)

TEL. +82-2-3282-0900

FAX. +82-2-851-5591

Algunas imágenes clínicas pueden estar recortadas a fin de proporcionar una mejor visualización de la patología.

Microsoft y Windows son marcas registradas de Microsoft Corporation.

Intel Core es la marca de Intel Corporation.



Copyright©2016 ALPINION MEDICAL SYSTEMS CO., LTD. Todos los derechos reservados.  
El contenido del catálogo puede cambiar sin previo aviso a los clientes, debido a mejoras en el rendimiento.

MKT-E11-PC-S1605-V.1.0



**Marque la diferencia  
en su diagnóstico diario**





# Marque la diferencia en su diagnóstico diario

## Ahora es su turno de actuar con E-CUBE 11.

Por muchos años, sus comentarios han impulsado nuestros avances tecnológicos y nos han ayudado a crecer y a ofrecer opciones de atención cada vez mejores con la serie ECUBE. Escuchamos lo que los clientes tenían para decir y seguimos ampliando la familia de productos E-CUBE con la nueva incorporación de E-CUBE 11.

Incorporamos un nuevo diseño más intuitivo y ofrecemos soporte y actualizaciones para toda la vida útil del producto sin necesidad de realizar inversiones adicionales. El nuevo sistema de ultrasonido E-CUBE 11 con arquitectura escalable le permite mantenerse actualizado con los últimos avances para que pueda enfocarse solamente en la atención de sus pacientes.

Ahora, el cuidado de buena calidad es más accesible que nunca gracias al E-CUBE 11 que ofrece una tecnología innovadora.



### Flujo de trabajo inteligente

Maximice la eficacia del flujo de trabajo y el rendimiento del paciente con una innovación al alcance de sus dedos



### Mejor rendimiento

Optimice los valores preestablecidos mejorando los algoritmos de procesamiento de imágenes digitales



### Excelente atención al paciente

Proporcione sus diagnósticos después de migrar desde las aplicaciones y tecnologías más avanzadas de ALPINION al nuevo E-CUBE 11



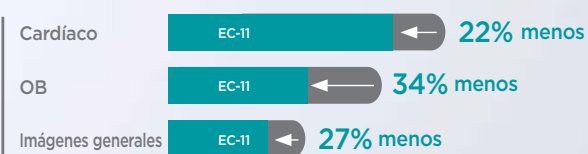


# Flujo de trabajo inteligente

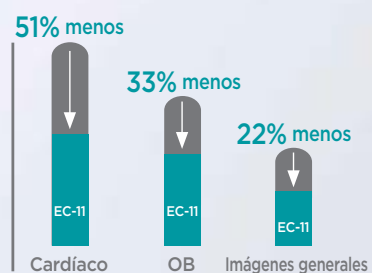
## Hacer un trabajo más inteligente y productivo

Con el objetivo de mejorar la eficacia de los exámenes, se ha rediseñado el E-CUBE 11 para simplificar y optimizar el flujo de trabajo diario. Nuestra interfaz táctil e intuitiva estilo tableta está diseñada para reducir el alcance y el uso de botones. También le permite centrarse más en sus pacientes gracias a las respuestas rápidas y a la selección de teclas precisas.

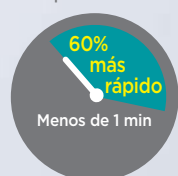
Disminución del tiempo de examen\*



Disminución del número de teclas a pulsar\*



Aumento de la velocidad del tiempo de arranque\*



\*En comparación con un sistema convencional



Pantalla táctil capacitiva de alta resolución de 10,4" con tecnología Instant Response que permite realizar **selecciones de teclas rápidas y precisas**



La gran cantidad de teclas de usuario programables proporciona **controles de usuario simplificados y personalizados**



La unidad de estado sólido (SSD) integrada que se aplica proporciona un beneficio primordial en el examen



- Arranque rápido
- Protección de datos más estable
- Menor pérdida de datos
- Tiempo de respuesta más rápido para lectura y escritura de datos



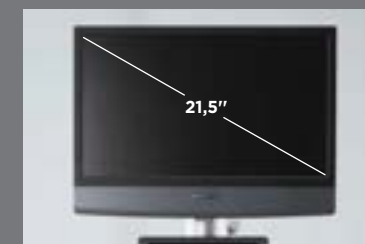
El procesador con velocidad informática líder de la industria (Intel® Core™ i7) Microsoft® Windows®7 Integration cumple con los requisitos informáticos:



- Enviar rápidamente imágenes de alta calidad
- Mejorar la seguridad de la red y la estabilidad del sistema
- Mejorar la compatibilidad con sistemas médicos electrónicos



Pantalla LED Full HD de 21,5" con tecnología IPS (Alternancia en el plano)



- Monitor ancho LED Full HD, el más grande de su clase
- Proporciona un ángulo de visión más amplio para reducir el cansancio de la vista
- Proporciona una resolución de contraste mejorada



Simple extracción y colocación por deslizamiento del **filtro de aire** para una limpieza fácil

El panel de control LED Full Color y el teclado retroiluminados lo ayudan a **ubicar fácilmente la posición de la tecla y a escribir en diversas condiciones de iluminación**



El teclado deslizante digital táctil **ofrece más flexibilidad para satisfacer las preferencias de los diversos usuarios**

LAN inalámbrica para **transferencia de datos de PACS sin restricción de espacio**



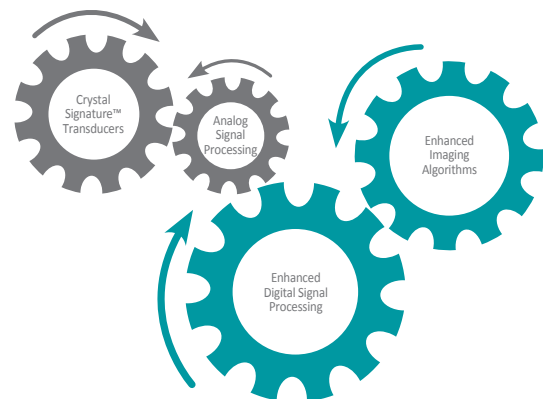




# Mejor rendimiento

## Rendimiento para el desarrollo

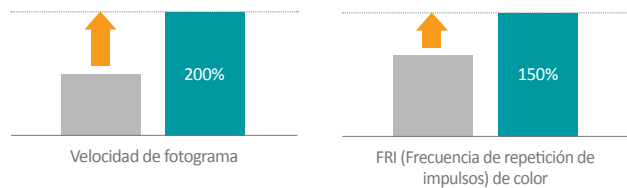
E-CUBE 11 proporciona una calidad de imagen constante gracias a nuestros algoritmos de procesamiento de señales digitales e imágenes mejorados. La integración optimizada con nuestro transductor de ingeniería avanzada maximiza la calidad de la imagen. La excepcional visualización de detalles y el uso de un menor número de artefactos indica que se puede realizar un diagnóstico confiable.



### Tecnología de aumento de velocidad de fotogramas

Cómo romper la relación de la arquitectura convencional entre la velocidad de los fotogramas y la calidad de la imagen.

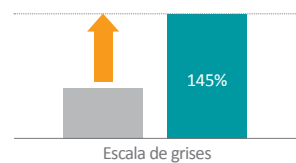
Puede contar tanto con imágenes de ultrasonido altamente detalladas como con una resolución temporal superior con una alta velocidad de fotogramas. Si comparamos E-CUBE 11 con los sistemas convencionales, se pueden ver innovaciones en relación con el rendimiento de la imagen.



\*En comparación con un sistema convencional  
\*Los resultados pueden variar según el modo en que se realice el examen o el transductor utilizado.

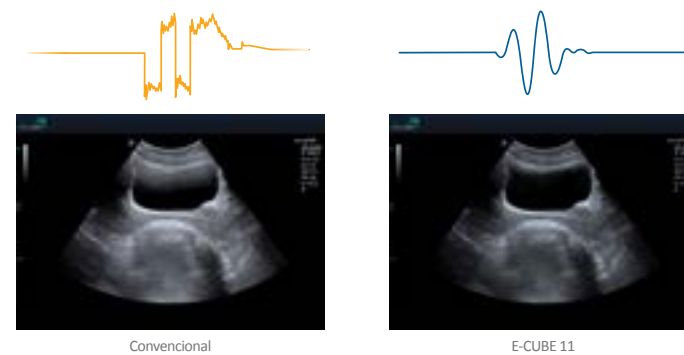
### Post-procesamiento adaptivo

El nuevo y avanzado post-procesamiento introduce un filtro de imágenes de alto rendimiento que se adapta de forma diferente en cada una de las aplicaciones. Gracias al algoritmo de señales avanzado que experimentó una profunda optimización, Optimal Imaging Suite™ (FullSRI™, SCI™, FCI™) proporciona detalles excepcionales, bordes más definidos y una escala de grises más amplia para el área de los tejidos.



\*En comparación con un sistema convencional

### Formación de haz digital de alta definición



La plataforma avanzada con formación de haz de luz digital de alta definición que acciona el E-CUBE 11 le permite obtener una increíble resolución de imágenes, "especialmente en el campo cercano", lo que consolida la uniformidad.

### Crystal Signature™



Tecnología PZT tradicional: las variaciones de polarización en PZT afectan las propiedades piezoeléctricas y la relación señal-ruido (RSR)

El material de cristal simple exhibe una menor variación de polos

Crystal Signature™, la tecnología de cristal simple líder en el mundo de ALPINION, proporciona una mayor sensibilidad, una mejor penetración y una menor degradación por el calor que los materiales PZT tradicionales. Con el transductor convexo de volumen de cristal simple (SVC1-6H) líder en la industria, el sistema E-CUBE 11 respalda por completo las imágenes en 3D y 4D para diversos diagnósticos.

Tecnología de aumento de velocidad de fotogramas

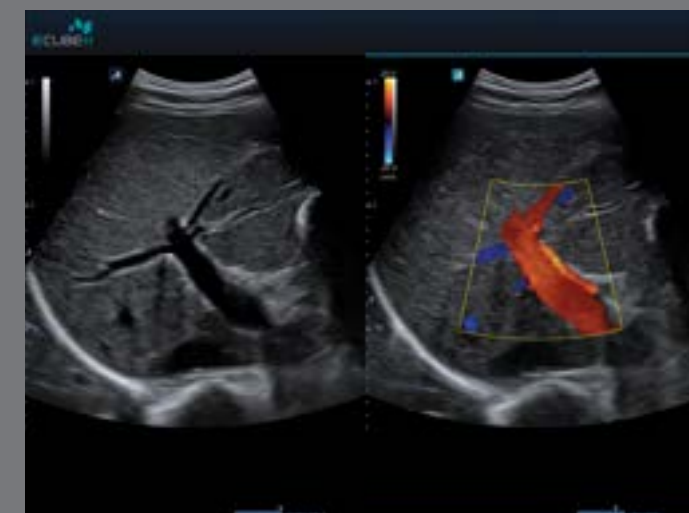
Post-procesamiento adaptivo

Formación de haz digital de alta definición

Crystal Signature™

Imágenes dobles

Nuevo mapa de combinación de colores



Tecnología de aumento de velocidad de fotogramas

Post-procesamiento adaptivo

Formación de haz digital de alta definición

Crystal Signature™







# Excelente atención al paciente

## Otorgar un mejor diagnóstico

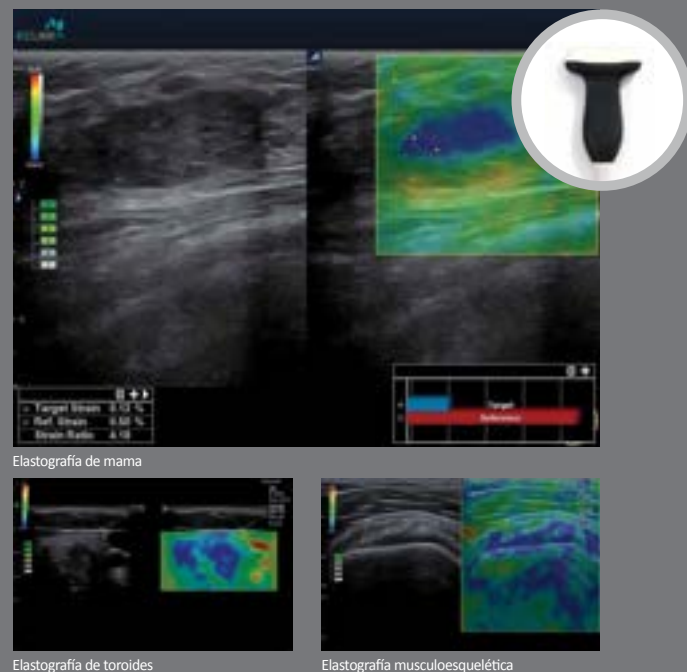
E-CUBE 11 ofrece una amplia selección de cobertura de exámenes completos que incluye: exámenes abdominales, de partes pequeñas, vasculares, cardíacos, musculoesqueléticos y de OB/GYN, lo que lo convierte en la mejor opción. Nuestras herramientas de imágenes automatizadas de avanzada lo ayudan a proporcionar el mejor servicio médico para sus pacientes.



### Elastografía

- Elastografía semicuantitativa: conjunto de ultrasonidos que demuestran la rigidez relativa a los tejidos
- Información adicional que describe patologías y ayuda a reducir procedimientos innecesarios
- Comentarios en tiempo real sobre la calidad de la compresión en una clasificación de 1 a 6 que lo ayudan a monitorear la técnica de compresión

- **Disponibilidad de sonda** L3-12H, L3-12H<sup>HD</sup>, EC3-10H, EV3-10H, VE3-10H
- **Preajustes disponibles** Musculoesquelético, mama, tiroides, ginecología, urología



### Volume Master™ / LIVE HQ™

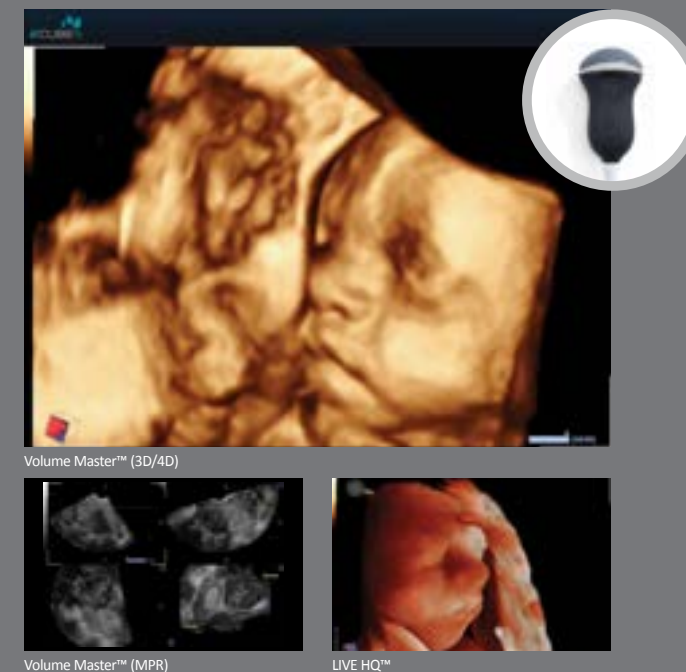
**Volume Master™**  
(tecnología de representación 3D y 4D)

- Le permite obtener planos reproducibles y mejores vistas anatómicas que no son posibles de obtener con escaneo en 2D
- La representación multiplanar, Cube CT y el corte de tomografía proporcionan los beneficios clínicos de la tomografía o la IRM

**LIVE HQ™**

- Herramienta de representación de volumen que muestra imágenes más realistas
- Lo ayuda a tener una mejor comprensión de las características anatómicas

- **Disponibilidad de sonda** SVC1-6H, VE3-10H
- **Preajuste disponible** OB/GYN



### Stress Echo / CUBE Strain™ / Auto IMT

**Stress Echo**

- Optimiza el flujo de trabajo del ecocardiograma de esfuerzo en combinación con la prueba de esfuerzo en cinta caminadora para ofrecer un diagnóstico de confianza

**CUBE Strain™**

- Esfuerzo por ecocardiografía e imágenes de índice de esfuerzo: método no invasivo para evaluar la función del miocardio
- Tecnología 2D de seguimiento de manchas que permite realizar un análisis desde cualquier ángulo para una evaluación más precisa

**Auto IMT**

- Le permite medir en forma automática el grosor de la parte media intimal de las arterias carótidas
- Ofrece evaluaciones más confiables y reproducibles



### IDDP / Needle Vision™, Needle Vision™ Plus / Imagen panorámica

**IDDP**  
(Imagen de Doppler direccional de potencia)

- Sensibilidad altamente mejorada con información direccional
- Útil para detectar flujo sanguíneo lento en los vasos periféricos: vasos del riñón y arteria cerebral media

**Needle Vision™**  
**Needle Vision™ Plus**

- La tecnología de dirección de ángulo proporciona mejor visualización de la punta y del eje de la aguja
- Realice procedimientos con agujas más confiables y garantice la precisión y la seguridad del paciente
- Por último, ayuda a reducir el tiempo del procedimiento


**Imagen panorámica**

- Proporciona una imagen fácilmente comprensible de la relación anatómica entre estructuras
- Abarca grandes estructuras en una sola vista



# Transductores

Desarrollados y fabricados por ALPINION para un rendimiento acústico inigualable



 Transductor de cristal único 
  Transductor de alta densidad 
  Juego para biopsias disponible

## Convexo






**SC1-6H**     
 Cristal único de alta densidad  
 OB, GIN, eco fetal, abdominal, renal,  
 medicina de urgencia





**SC1-4HS**    
 Cristal único de alta densidad y  
 ángulo ancho  
 Abdominal, renal, OB, GIN,  
 eco fetal, medicina de urgencia



**SC1-4H**     
 Cristal único de alta densidad  
 Abdominal, renal, OB, GIN, eco  
 fetal, medicina de urgencia



## Volumen convexo





**SVC1-6H**    
 Cristal único de volumen de alta  
 densidad  
 OB, GIN, eco fetal, abdominal

## Endocavidad




**EC3-10H**    
 Alta densidad  
 Urología, GIN, OB, eco fetal,  
 medicina de urgencia



**EV3-10H**    
 Alta densidad  
 GIN, OB, eco fetal, medicina de  
 urgencia





**VE3-10H**   
 Alta densidad  
 GIN, OB, eco fetal, urología


## De volumen endocavitatorio

## Lineal




**L3-12H**    
 Alta densidad  
 Carótida, vascular periférico, tiroides,  
 testículos, musculoesquelético,  
 mama, medicina de urgencia



**L3-12H<sup>WP</sup>**   
 Alta densidad,  
 huella de 58 mm de ancho  
 Mama, tiroides, musculoesquelético

## Arreglo de fase



**NSP1-5**   
 Cristal único  
 Cardíaco de adulto, abdomen  
 profundo, Doppler transcraneal,  
 medicina de urgencia

## Tipo lápiz

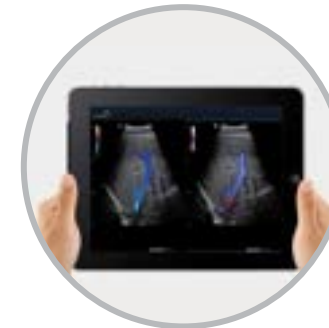


**CW5.0**  
 Transductor tipo lápiz  
 Vascular periférico  
 (venas y arterias profundas)



**CW2.0**  
 Transductor tipo lápiz  
 Cardiología de adultos (arterias  
 profundas), transcraneal

# Vistazo general



**CUBE View™**  
 Imagen en tiempo real,  
 acceso remoto compartido  
 con una tableta o un  
 teléfono inteligente



## Especificaciones

- Tamaño (An. x P x Al.): 590 mm x 895 mm x 1455 - 1695 mm
- Peso: 94 kg
- Monitor LED Full HD de 21,5" de ancho
- Pantalla táctil capacitiva HD de 10,4"
- Brazo de monitor articulado
- Panel de control ajustable
- 3 puertos de sonda activos + 1 puerto de CW tipo lápiz
- Calentador de gel integrado, 3 niveles de temperatura (31, 34, 37 °C)
- Sistema operativo: Windows 7
- SSD/HDD de 512 GB
- CPU: Intel Core i7
- Conectividad DICOM 3.0 (opcional)
- LAN inalámbrica para transferencia de datos de PACS (opcional)
- ECG de 3 derivaciones (opcional)

※ Es posible que algunos transductores no estén disponibles en algunos países.